

**Contactgegevens gemeentehuis**  
Gemeente Baarle-Nassau  
Postbus 105, 5110 AC Baarle-Nassau  
Bezoekadres: Singel 1, Baarle-Nassau  
Telefoon: 14 013  
Website: [www.baarle-nassau.nl](http://www.baarle-nassau.nl)  
Facebook: [www.facebook.com/gem-baardenassau](https://www.facebook.com/gem-baardenassau)  
WhatsApp: 06 10810452  
Email: [info@baarle-nassau.nl](mailto:info@baarle-nassau.nl)

#### Actuele openingstijden

Veel producten kunt u aanvragen via de website. Voor een baliebezoek kunt u op afspraak terecht op:

- Maandagochtend van 08:30 uur tot 12:00 uur
- Woensdagochtend van 08:30 uur tot 12:00 uur
- Woensdagavond van 17.00 uur tot 19.00 uur
- Donderdagochtend van 08:30 uur tot 12:00 uur

Deze tijden gelden ook voor het afhalen van bijvoorbeeld uw rijbewijs of reisdocument bij de receptie. En voor het halen van PMD-zakken of luierszakken.

Een afspraak voor een baliebezoek maakt u telefonisch (14 013) of eenvoudig online via [www.baarle-nassau.nl](http://www.baarle-nassau.nl)

#### Milieustraat

Smederijstraat 6, 5111 PT Baarle-Nassau  
Openingstijden: woensdag tot en met vrijdag van 10.00 tot 16.00 uur  
Op zaterdag van 09.00 tot 16.00 uur

#### Storingsnummers

Voor storingen in de openbare ruimte die directe actie vragen, buiten openingstijden: 06 - 53327933.  
Tijdens openingstijden kunt u voor dringende zaken bellen naar 014 013 of +31 (0)13-5075200.

#### Melden problemen in de buitenruimte

Overige meldingen, over bijvoorbeeld defecte straatverlichting, losse stoeptegels of andere klachten, kunt u doorgeven via onze website [www.baarle-nassau.nl/meldingdoorgeven](http://www.baarle-nassau.nl/meldingdoorgeven) of de Buitenbeterapp.



#### Politie

##### Alarmnummer 1 1 2

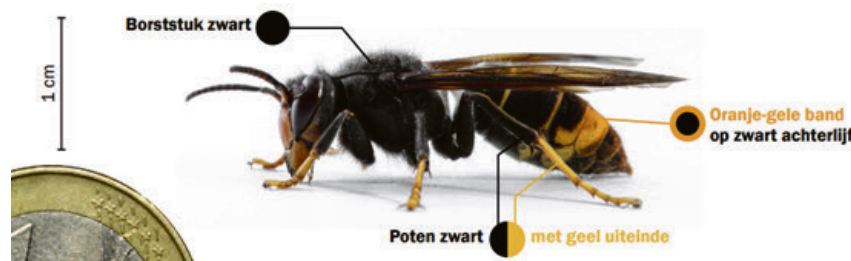
- Politie Team Markdal.  
Het politiebureau is 24 uur per dag bereikbaar via 0900-8844 voor andere meldingen (ook bijvoorbeeld voor algemene meldingen van overlast in uw woonomgeving).
- Meld Misdaad Anoniem: 088-7000
- Steunpunt huiselijk geweld: 0900 126 26 26

## Ziet u een Aziatische hoornaar? Meld het via [www.waarneming.nl](http://www.waarneming.nl)

De Aziatische hoornaar is een grote wesp die heel schadelijk is voor honingbijen, hommels en andere insecten. Dat zijn de insecten die ervoor zorgen dat wij kunnen genieten van lekker fruit. De laatste jaren zien we deze wespen steeds meer in Nederland. Jonge koninginnen zijn nu bezig om hun nest te maken.

#### Melden

Ziet u een Aziatische hoornaar meld het via het landelijk meldpunt [www.waarneming.nl](http://www.waarneming.nl). Stuur een foto mee. Is het een Aziatische hoornaar dan sturen zij uw melding door naar Bijenhoudersvereniging Alphen. Een lid van de vereniging neemt contact met u op om te kijken of er een nest zit. Verwijder het nest niet zelf!



## Kent u iemand die een lintje verdient?

De burgemeester verraste op 26 april 4 inwoners uit onze gemeente met een koninklijke onderscheiding. We weten dat er in onze gemeente nog meer mensen zijn die een 'lintje' verdienen. Kent u ze? Kom dan nu in actie en meld ze aan!

#### Aanmelden

Ieder jaar krijgen veel Nederlanders rond Koningsdag een 'lintje'. Dat gebeurt ook in 2025. Daarvoor moet de burgemeester de aanvragen al op 1 juli 2024 binnen hebben! U kunt als organisatie of als privépersoon (ondersteund door een organisatie) de aanvrager van een 'lintje' zijn.

#### Meer weten?

Voor meer informatie kijk op [www.bijenhouders.nl](http://www.bijenhouders.nl)  
Klik dan op thema's en daarna op Aziatische hoornaar.

#### Eerst bellen

Wilt u iemand voordragen voor een lintje? Bel dan eerst met Karen Oomen van het bestuurssecretariaat, telefoonnummer 088 38 21 44 8 of stuur een e-mail naar [karenoomen@abg.nl](mailto:karenoomen@abg.nl)

#### Informatie vooraf

Wilt u vooraf meer informatie over de aanvraagprocedure, de voorwaarden, de beoordeling van de aanvraag en afwikkeling, ga dan naar [www.baarle-nassau.nl/onderscheiding](http://www.baarle-nassau.nl/onderscheiding) of kijk op [www.lintjes.nl](http://www.lintjes.nl)



## Gesloopte wand wordt sterke band



Geef bouwpuin een tweede leven.  
Lever het gescheiden aan bij de milieustraat.  
Wij maken er weer iets nieuws van!  
**Van afval naar grondstof**

**Afval scheiden? Net zo makkelijk!**

## Bekendmakingen en vergunningen

#### Ingediende aanvragen voor een omgevingsvergunning

**30 april 2024, Groeske 2, 5114 AE (1079223)**

intern verbouwen logies gebouwen

**29 april 2024, tussen Loveren 5 en 7 sectie BLE01\_C\_4353 (1079256)**

bouwen woning met carport

*De gemeente neemt eerst een besluit over de ingekomen aanvraag, dit besluit wordt gepubliceerd.*

*Pas daarna kunt u een bezwaar of zienswijzen insturen. Wilt u meer weten over deze aanvraag?*

*Neem dan contact op met het klantcontactcentrum van onze gemeente, telefoon 14 013.*

#### Ingetrokken aanvraag omgevingsvergunning

**26 april 2024, Groeske 2, 5114 AE (1078222)**

intern verbouwen van de logies gebouwen

*Deze aanvraag is ingetrokken. Tegen deze mededeling kan geen bezwaar of beroep worden ingesteld.*

#### Verleende omgevingsvergunningen met reguliere procedure

**26 april 2024, Generaal Maczeklaan 65 (BLE01-C-5381) (1063400)**

bouwen woonhuis met bijgebouw en carport

**30 april 2024, Postel 1, 5113 BV (1052173)**

bouwen vrijstaande woning

*Belanghebbenden kunnen op grond van de Algemene wet bestuursrecht bezwaar maken tegen dit besluit, binnen 6 weken na de datum van verzending*

## Openbare Besluitenlijst B&W gemeente Baarle-Nassau

*Het college van burgemeester en wethouders van de gemeente Baarle-Nassau vergadert iedere week, meestal op dinsdag. Hieronder informeren wij u over alle openbare besluiten van **dinsdag 30 april 2024** en geven we er een korte toelichting op. Hoewel deze teksten met zorg zijn samengesteld, kunt u er geen rechten aan ontleen. De teksten geven immers een beknopt beeld van de stukken waarover het college heeft besloten.*

#### Evaluatieverslag vergunningverlening, toezicht en handhaving 2023

Het college besluit het evaluatieverslag vergunningverlening, toezicht en handhaving over 2023 vast te stellen en de gemeenteraad hierover met een raadsinformatiebrief te informeren.

#### Invorderingsbeschikking last onder dwangsom

Het college besluit over te gaan tot het invorderen van een verbeurde last onder dwangsom voor het in strijd met het bestemmingsplan bewonen van een recreatiewoning.

van het besluit.

*Voor het inzien van de stukken kunt u contact opnemen met het Klantcontactcentrum via 14 013 of via email [info@baarle-nassau.nl](mailto:info@baarle-nassau.nl)*

#### Bekendmaking omgevingsvergunning Loswal 4 (1028359)

Burgemeester en wethouders van Gemeente Baarle Nassau hebben besloten, gelet op artikelen 2.1, 2.2, 2.10, 2.12 en 2.18 van de Wet algemene bepalingen omgevingsrecht, de omgevingsvergunning te verlenen voor het bouwen van een woonzorgvoorziening met 16 appartementen en aanleggen uitrit op de adressen Loswal 4, 4A, 4B, 4C, 4D, 4E, 4F, 4G, 4H, 4J, 4K, 4L, 4M, 4N, 4P, 4R en 4S in Baarle-Nassau.

De volgende activiteiten zijn verleend:

- (ver)bouwen van een bouwwerk
- handelen in strijd met regels ruimtelijke ordening
- uitrit aanleggen of veranderen

*Omgevingsvergunning en verklaring van geen bedenkingen ter inzage*

De omgevingsvergunning, de verklaring van geen bedenkingen van de gemeenteraad en de bijbehorende stukken liggen van 2 mei 2024 tot en met 12 juni 2024 ter inzage in het gemeentehuis van Baarle-Nassau, Singel 1 in Baarle-Nassau. U kunt het plan ook bekijken op de landelijke website [www.ruimtelijkeplannen.nl](http://www.ruimtelijkeplannen.nl) of <https://omgevingswet.overheid.nl/regels-op-de-kaart>

#### Volledige meldingen

**25 april 2024, Haldijk 11a, 5113 BW (1078097)**

slopen en saneren asbest

#### Beslissing op bezwaar

Het college besluit in overeenstemming met het advies van de bezwaarschriftencommissie een bezwaarmaakster in haar bezwaren niet-ontvankelijk te verklaren en een andere bezwaarmaakster wel ontvankelijk, maar de bezwaren ongegrond te verklaren.

#### Ontheffingsaanvraag huifkar

Het college besluit een ondernemer ontheffing te verlenen voor het rijden met een huifkar waarin personen worden vervoerd.

## Gewijzigde openingstijden Pinksteren

Op maandag 20 mei (Pinksteren) is het gemeentehuis gesloten  
Ook de Milieustraat is 20 mei gesloten.

Kijk voor meer informatie op: [www.baarle-nassau.nl/openingstijden](http://www.baarle-nassau.nl/openingstijden)



**VOLG ONS OOK OP**

